

Weingraben Runde

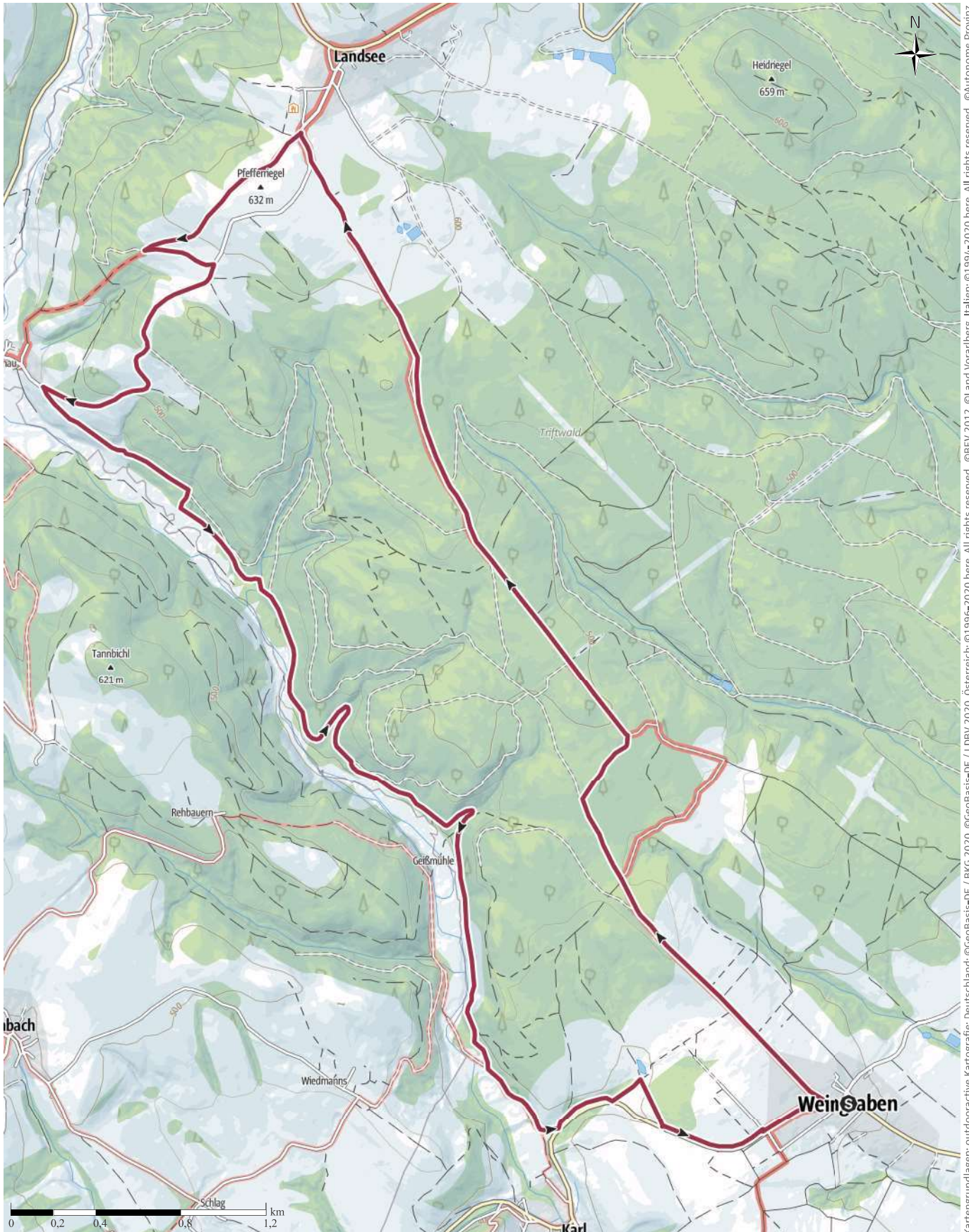
← 15,6km

🕒 4:30h

▲ 285m

▼ 285m

Schwierigkeit leicht

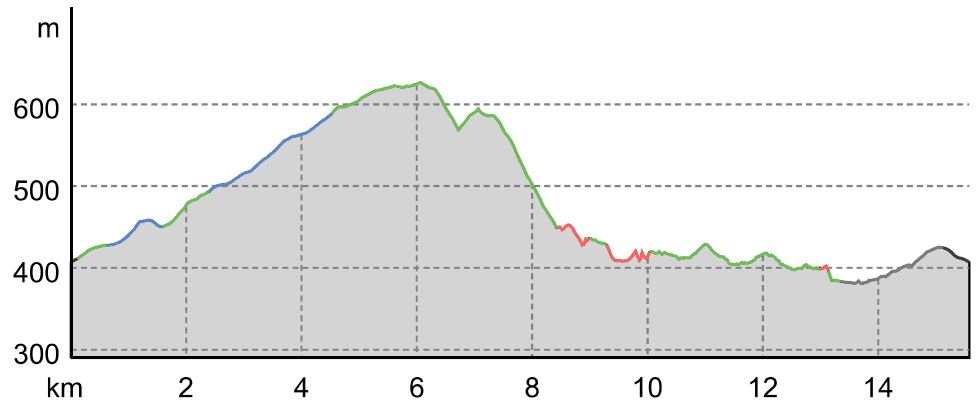


Kartengrundlagen: outdooractive Kartografie; Deutschland: ©GeoBasis-DE / BKG 2020, ©GeoBasis-DE / LDBV 2020, Österreich: ©1996-2020 here, All rights reserved., ©BBEV 2012, ©Land Vorarlberg, Italien: ©1996-2020 here, All rights reserved., ©Autonome Provinz Bozen – Südtirol – Abteilung Natur, Landschaft und Raumentwicklung, ©Cartago S.R.L., Schweiz: Geodata ©swisstopo, ©BAFU – Bundesamt für Umwelt Kartengrundlagen: outdooractive Kartografie, ©OpenStreetMap (www.openstreetmap.org)

Wegeart

Asphalt	1,8km
Schotterweg	3,1km
Weg	8,7km
Pfad	1,5km
Straße	0,6km

Höhenprofil



Tourdaten

Wanderung

Strecke	↔	15,6 km
Dauer	🕒	4:30 h
Aufstieg	⬆️	285 m
Abstieg	⬇️	285 m

Schwierigkeit **leicht**

Kondition ●●●●●●

Technik ●●●●●●

Höhenlage

627 m

381 m

Beste Jahreszeit

JAN | FEB | MÄR
 APR | MAI | JUN
 JUL | AUG | SEP
 OKT | NOV | DEZ

Bewertungen

Autoren

Erlebnis ●●●●●

Landschaft ●●●●●

Community

Weitere Tourdaten

Auszeichnungen

🔄 Rundtour



Katharina Schabl
 Aktualisierung: 29.10.2020

Tour zum Mitnehmen für iPhone und Android



QR-Code scannen und diese Tour offline speichern, mit Freunden teilen und mehr ...

Webseite
<https://out.ac/wjknG>

Ein wunderschöner Rundwanderweg der durch den Wald, vorbei an Feldern und entlang der Rabnitz führt.

Startpunkt der Tour: 7374 Weingraben Hauptplatz

Parken: Weingraben

Ziel der Tour: 7374 Weingraben Hauptplatz